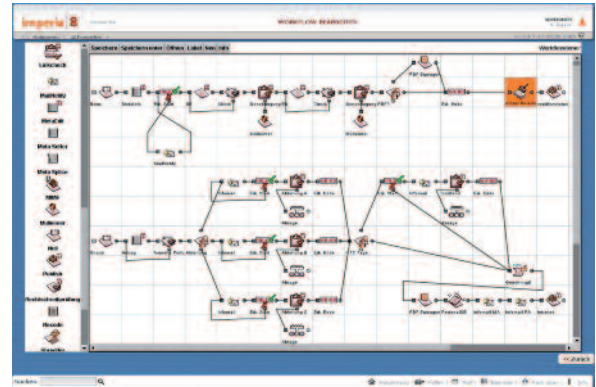


DATENBLATT

Imperia 8.5 | Prozessorientiertes Content Management



Workflow-GRID zur Definition beliebiger Workflows

CONTENT-BEARBEITUNG

- Strikte Trennung von Content und Layout
- Erfassen und Ändern ohne HTML-Kenntnisse
- Workflow-gesteuerte Content-Erfassung und -Pflege
- Erfassung des Contents über Templates
- Unterscheidung zwischen Ein- und Ausgabe-Templates möglich
- Einfache Templatesprache
- Individuelle Erweiterbarkeit der Templatesprache durch Skriptsprachen (PHP, JSP, ASP, etc.)
- Mehrfachverwendung von Templatekomponenten
- Schachtelbare Templates (Flexmodule)
- Die Verschlagwortung von Content (Metadaten) kann manuell oder vollautomatisch erfolgen
- Verwaltung mehrsprachiger Inhalte, Abbildung frei definierbarer Translations-Workflows
- WYSIWYG bei der Inhaltserfassung durch Preview
- Word-/Excel-Modul zur Übernahme von Office Inhalten inkl. Formatierungen per copy&paste und übergreifende Verlinkung durch Linktool
- Automatische Versionierung
- Komfortable Änderungsverfolgung mit farblichen Hervorhebungen der Änderungen zwischen zwei Dokumenten-Versionen
- Komfortable Archivfunktionen (Traceability)
- Volltextsuche
- Metatool zur komfortablen Verlinkung vorhandener Dokumente

- Checkin- und Checkout-Mechanismus und Konfliktbehandlung
- Zentraler virtueller Schreibtisch (ToDoListen, Workflowinteraktion, etc.)
- Individuelle Gestaltung der Schreibtischansichten (Sortierung, Filter, etc.)
- Internes Messaging System
- Integriertes, workflowbasiertes Media Asset Management (für unstrukturierte Informationen wie Dokumente, Grafiken, Videos, Sound, etc.)
- One-Click-Edit: Surfen Sie in Ihrem Inter-, Intra- oder Extranetauftritt und wechseln Sie mit einem Klick in den Editiermodus mit WYSIWYG-Ansicht. Korrigieren Sie einzelne Elemente, erstellen oder löschen Sie vorhandene Dokumente unter Beachtung von Zugriffsrechten und Workflows
- Favoritenlisten für häufige Aufgaben frei definierbar

SYSTEMARCHITEKTUR

- Plattformunabhängigkeit
- Mehrbenutzersystem/Mandantenfähigkeit
- Hohe Skalierbarkeit
- Geringe Hardwareanforderungen
- Einfache und schnelle Installation
- Webbasiert und clientunabhängig. Bedienung über Standardbrowser (Internet Explorer, Mozilla, Firefox und Netscape)
- Staging-Prinzip: Trennung von Produktionssystem und Zielsystemen

- Leichte Integrierbarkeit in vorhandene IT-Strukturen
- Offener Quellcode und dokumentierte API
- Einfache Erweiterbarkeit mittels Plug-Ins
- Unterstützung von Standardprotokollen (http, FTP, WebDAV, SCP, etc.)
- Sicherheit durch SSL-Unterstützung
- Offene, erweiterbare Import- und Export-Schnittstellen
- Flexible Datenhaltung: Ablage im Filesystem, oder in einer relationalen Datenbank (Oracle, MS-SQL, PostgreSQL, MySQL, etc.)
- Unicode-Unterstützung
- Beliebige Funktionen des Systems können als Webservice über SOAP oder XML-RPC zur Verfügung gestellt werden
- Zertifizierte Portalintegrationen (z. B. SAP-Enterprise-Portal)
- Modularer erweiterbarer Templateprozessor

CONTENT PUBLISHING

- Gleichzeitige Veröffentlichung der Inhalte in verschiedenen Ausgabeformaten (HTML, XML, PDF, etc.)
- Erweiterbarer Export (Filesystem, SQL-Datenbank, XML-Datenbank, etc.)
- Erzeugung dynamischer, semidynamischer und statischer Inhalte
- Zeit- und eventgesteuertes Veröffentlichen
- Zeit- und eventgesteuertes Löschen
- Linkmanagement mit Konsistenz-Check
- Portalbausteine (dynamische Navigationen, Übersichtsseiten, etc.)

- Komfortable Volltextsuche inkl. Word- und PDF-Indizierung, UTF-8-fähig
- Content Syndication über Webservices oder XML

PERSONALISIERUNG

- Flexibler Personalisierungsbaukasten
- Sessionmanagement
- Profildatenbank
- Templateinterpreter für dynamische Inhalte
- Dynamische Seitengenerierung
- Erweiterbarkeit durch Plug-Ins

SYSTEMADMINISTRATION

- Administration über Web-Browser
- Anpassbare, mehrsprachige GUI
- Komplexes Rechteverwaltung (User und Rollen)
- Authentifizierungs-/Identifizierungs-mechanismen: gegen eine interne Benutzerverwaltung oder gegen ein Verzeichnisdienst (LDAP, Active Directory)
- Templateverwaltung
- Template-Debugger
- Verwaltung mehrerer Zielsysteme (Internet, Datenbanken, Extranet etc.)
- Flexible Workflowgestaltung (Mehr-Augen-Abnahme, Eskalation, Freigabezyklus, ToDo-Listen, Statusinfo, Mail-Benachrichtigung, etc.)
- Grafischer Workflow-Editor (GRID)
- Flexible Erweiterbarkeit des Workflows durch Plug-Ins
- Verschachtelte Workflows

